


vzw Katholieke Leersteuncentra West-Vlaanderen
Algemene vergadering



Raad van Bestuur

Dagelijks bestuur:
 * Jan Loosveld voorzitter
 * Koen Schelpe ondervoorzitter
 * Kaat Delrue secretaris
 * Ann Stael financien
 * Veronique Decock
 * Ine Van Ruymbeke

Personeelsdienst
Joke Debrabander
Sarah Gadeyne

Dienst boekhouding
Bert Coene
Esther Bert

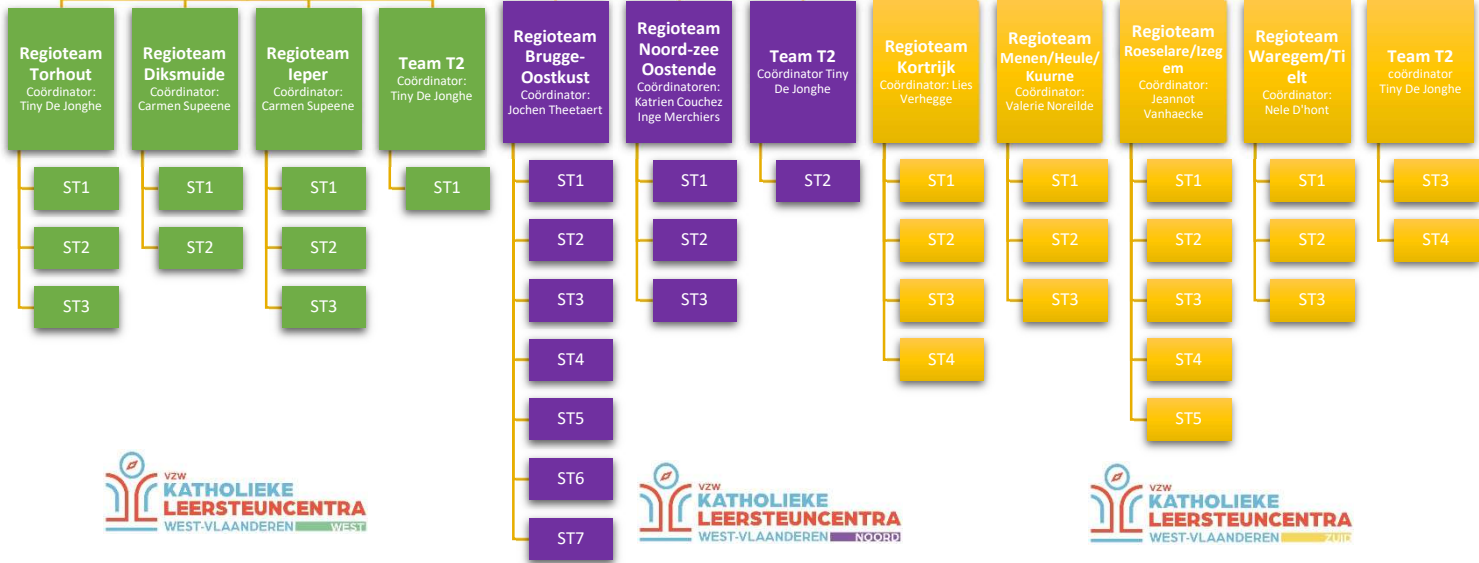
IT
Tim Labbe

Preventie
Brecht Vansteenkiste
Mieke Vanlede
(externe preventie: Liantis)

KLSCWVL-WEST
directeur:
Yoni Lammens

KLSCWVL-NOORD
directeur:
Sylvie Matthijs

KLSCWVL-ZUID
directeur:
An Vanooteghem



Leersteunraad WEST

Leersteunraad NOORD

Leersteunraad ZUID

